

1. 국세청 홈택스 접속(새출발기금 홈페이지 링크, https://hometax.go.kr/)

이 누리집은 대한민국 공식 전자정부 누리집입니다.

로그인 | 인증센터 | 부서사용자신청 | 화면크기 100% ▾



검색어를 입력하세요!



☰
전체메뉴

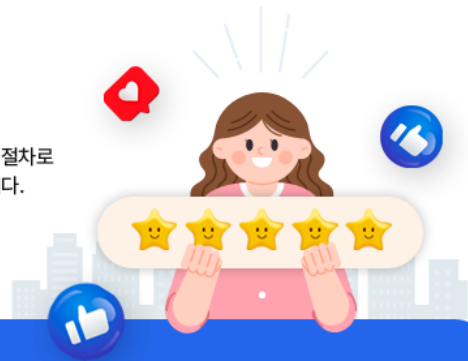
- 부가가치세 예정신고
- 부가가치세 신고도움 서비스
- 부가가치세 예정고지 조회
- 종합소득세 기한 후 환급신고
- 근로자 소득세액공제 자료 조회

창업 사업자의 국세행정 만족도 조사 실시

바로가기 >

사업 시작 단계에서 직면하는 각종 서류 제출 및 복잡한 국세행정절차로 인한 불편사항을 파악하고 이를 개선하고자 설문조사를 실시합니다.

설문기간 26.4.6.-4.24.(3주간)



로그인

회원가입 >



공동·금융인증



간편인증



아이디 로그인

다른 로그인 안내

최근 접속메뉴

모의계산

인터넷 상담하기

민원실 대기인 조회

홈택스 이용시간

법령정보

세무서식

국세청 홈페이지

공지사항

자료실

홈택스안내

시니어(고령자) 이용 안내

시청각안내

원격지원

2. '비상장주식' 검색 후 '비상장주식 보유내역 조회' 클릭 (4개 중 '법인세 신고' 제외한 나머지 결과값 중 클릭)

이 누리집은 대한민국 공식 전자정부 누리집입니다. 로그인 | 인증센터 | 부서사용자신청 | 화면크기 100%

① 검색

국세청홈택스 HomeTax 결과내 재검색

계산서·영수증·카드 | 증명·등록·신청·사업장현황 | 세금신고 | 납부·고지·환급 | 지급명세·자료·공익법인 | 장려금·연말정산·기부금 | 상담·불복·제보 | 세무대리·납세관리

추천 검색어: 개별소비세 과세물품... | 교육세 법인 및 개인... | **법인세 신고** | 일용·간이·용역 소득... 1 / 1 < >

전체 (42) | 메뉴 (9) | 공지사항 · 자료실 (2) | 국세청 홈페이지 (31) | 상담사례 (1,038) | 법령정보 (10,294)

적용된 검색어 '비상장주식' / 메뉴 (9건) [더보기 >](#)

- 세금신고** 상속세 신고 > 신고도움 자료 조회 > **비상장주식 보유내역 조회**
- 세금신고** 증여세 신고 > 신고도움 자료 조회 > **비상장주식 보유내역 조회**
- 세금신고** 법인세 신고 > 신고참고 자료 조회 > **비상장주식 보유내역 조회**
- 세금신고** 양도소득세 신고 > 신고도움 자료 조회 > **비상장주식 보유내역 조회**
- 세금신고** 증여세 신고 > 신고도움 자료 조회 > 시가인정 심의 진행상황 조회

공지사항 · 자료실 (2건) [더보기 >](#)

(양도 예정신고 작성 사례 10) **비상장** 대기업 주식을 양도한 경우로서 실지거래가액이 있는 경우 작성일 | 2023.08.03.
(양도 예정신고 작성 사례 10) **비상장** 대기업 주식을 양도한 경우로서 실지거래가액이 있는 경우 정확도 | 100%

[전자신고] 증여세 전자신고 파일설명서 작성일 | 2021.07.26.
...서입니다. 변경된 작성 설명서로 생성된 파일은 2021년 8월 10일부터 제출가능 합니다. 아래 변경내용 참고 하시기 바랍니다. <

최근 접속메뉴 | 모의계산 | 인터넷 상담하기 | 민원실 대기인 조회 | 홈택스 이용시간 | 법령정보 | 세무서식 | 국세청 홈페이지

② 클릭

3. 로그인

이 누리집은 대한민국 공식 전자정부 누리집입니다. 로그인 | 인증센터 | 부서사용자신청 | 화면크기 100% ▾

국세청홈택스 HomeTax

검색어를 입력하세요! 결과내 재검색 🔍

전체메뉴

계산서·영수증·카드 ▾ 증명·등록·신청·사업장현황 ▾ 세금신고 ▾ 납부·고지·환급 ▾ 지급명세·자료·공익법인 ▾ 장려금·연말정산·기부금 ▾ 상담·불복·제보 ▾ 세무대리·납세관리 ▾

추천 검색어 개별소비세 과세물품... 교육세 법인 및 개인... 법인세 신고 일용·간이·용역 소득... 1 / 1 < >

전체 (42) 메뉴 (9) 공지사항·자료실 (2) 국세청 홈페이지 (31) 상담사례 (1,038) 법령정보 (10,294)

적용된 검색어 '비상장주식' / 메뉴 (9건) 더보기 >

세금신고 상속세 신고 > 신고도움 자료 조회 > 비상장주식 보유내역 조회

세금신고 증여세 신고 > 신고도움 자료 조회 > 비상장주식 보유내역 조회

세금신고 법인세 신고 > 신고참고 자료 조회 > 비상장주식 보유내역 조회

세금신고 양도소득세 신고 > 신고도움 자료 조회 > 비상장주식 보유내역 조회

세금신고 증여세 신고 > 신고도움 자료 조회 > 시가인정 심의 진행상황 조회

공지사항·자료실 (2건) 더보기 >

(양도 예정신고 작성 사례 10) 비상장 대기업 주식을 양도한 경우로서 실지거래가액이 있는 경우 작성일 | 2023.08.03.
(양도 예정신고 작성 사례 10) 비상장 대기업 주식을 양도한 경우로서 실지거래가액이 있는 경우 정확도 | 100%

[전자신고] 증여세 전자신고 파일설명서 작성일 | 2021.07.26.
...서입니다. 변경된 작성 설명서로 생성된 파일은 2021년 8월 10일부터 제출가능 합니다. 아래 변경내용 참고 하시기 바랍니다. <

알림

로그인 정보가 없습니다. 로그인 페이지로 이동합니다.

확인

최근 접속메뉴
모의계산
인터넷 상담하기
민원실 대기인 조회
홈택스 이용시간
법령정보
세무서식
국세청 홈페이지

3. 로그인



검색어를 입력하세요!



- 계산서·영수증·카드 ▾
- 증명·등록·신청·사업장현황 ▾
- 세금신고 ▾
- 납부·고지·환급 ▾
- 지급명세·자료·공익법인 ▾
- 장려금·연말정산·기부금 ▾
- 상담·불복·제보 ▾
- 세무대리·납세관리 ▾

로그인

로그인 안내

회원가입

인증서 등록

국세청 홈택스에 오신것을 환영합니다.

홈택스의 안전한 이용을 위해 PC보호와 키보드 보안 프로그램 사용을 권장합니다.

PC방화벽 프로그램 이용 키보드보안 프로그램 이용 [사용](#)

- 공동·금융 인증
- 사업자용 간편인증 (민간인증서)
- 개인용 간편인증 (민간인증서)**
- 모바일신분증
- 아이디 로그인
- 생체(얼굴·지문) 인증
- 비회원 로그인

개인용 간편인증 (민간인증서)

! 개인용 간편인증은 주민등록번호로 만들어진 인증서로, 개인 회원 로그인에만 이용 가능합니다.

(신한은행, 하나은행, 농협, 우리은행, KB국민은행, 카카오뱅크, 토스, 카카오톡, 네이버, 통신사페스, 삼성페스,뱅크샐러드)

[개인용 간편인증 로그인 안내](#)

※ 개인정보보호를 위하여 홈택스 서비스를 이용하신 후 반드시 [로그아웃]을 하시기 바랍니다.

- 최근 접속메뉴
- 모의계산
- 인터넷 상담하기
- 민원실 대기인 조회
- 홈택스 이용시간
- 법령정보
- 세무서식
- 국세청 홈페이지



4. 본인인증(인증요청)

The screenshot shows the HomeTax website interface. At the top, there is a navigation bar with the HomeTax logo, a search bar, and user options like '로그인' (Login) and '인증센터' (Authentication Center). The main content area is divided into a sidebar with '추천 서비스' (Recommended Services) and a central modal window for authentication.

The modal window is titled '민간 인증서' (Private Certificate) and '카카오톡' (KakaoTalk). It contains the following fields and options:

- 본인인증 정보 입력** (Self-authentication information input):
 - 이름 (Name): 홍길동
 - 생년월일 (Date of Birth): 19900101
 - 휴대폰 번호 (Mobile Number): 010 | 12341234
- 서비스 이용에 대한 동의** (Consent to service use):
 - 전체동의 (All consent)
 - 개인정보 이용 동의(필수) (Personal information use consent (required))
 - 제3자정보제공동의(필수) (Third-party information provision consent (required))
- Buttons:** '닫기' (Close) and '인증 요청' (Request Authentication) - highlighted with a red box.

At the bottom of the page, there is a footer with various links and contact information.

5. 인증완료(완료시 조회결과 생성)

이 누리집은 대한민국 공식 전자정부 누리집입니다. 로그인 | 인증센터 | 부서사용자신청 | 화면크기 100% ▾

국세청홈택스 HomeTax 검색어를 입력하세요! 전체메뉴

추천 서비스 월간

- 1 사업자상태 조회(사업자등록번호)
- 2 발급 목록조회
- 3 전자(세금)계산서 조회
- 4 현금영수증 매출내역 조회
- 5 매입세액 공제 확인/변경
- 6 월/분기별 목록조회
- 7 전자(세금)계산서 건별발급
- 8 현금영수증 세액공제 확인/변경
- 9 건별 상세조회
- 10 전자신고 결과 조회

나의 검색어 비상장주식 ×

신한은행, 하

※ 개인정보보호를 위하여 홈택스 서비스를 이용하신 후 반드시 [로그아웃]을 하시기 바랍니다.

국세청 | 국세 법령정보 시스템 | 최연 후 한자급상하 서비스 | 위택스 | 국민건강보험 | 국외소재국인 | 납세자권익 24 | 소말이온센터(청각장애인용) 107

간편인증

인증 진행해 주세요.
입력하신 휴대폰으로 인증 요청 메시지를 보냈습니다.
앱에서 인증을 진행해주세요.

STEP 01 앱에서 인증요청 메시지 확인

STEP 02 간편인증 (비밀번호 등)

STEP 03 인증완료 후, 하단의 인증완료 클릭

문제 발생 시 조치방법

- 1 카카오톡 인증서 이용에 문제가 있는 경우, [고객센터 도움말] 에서 해결 방법을 찾아보세요.
- 2 문제가 지속되면 [고객센터 문의하기] 또는 [상담톡 채널] 채팅하기를 통해 문의해 주세요.

닫기 인증 완료

6. 비상장주식 보유내역 조회(①화면캡처: 캡처도구 활용, 이름과 조회일시 포함해서 제출)

이 누리집은 대한민국 공식 전자정부 누리집입니다. ① 이름 **홍길동** 회원정보조회 로그아웃 인증센터 화면크기 100%

HomeTax 나의 홈택스 나의 메뉴 전체메뉴

계산서·영수증·카드 > 증명·등록·신청·사업장현황 > 세금신고 > 납부·고지·환급 > 지급명세·자료·공익법인 > 장려금·연말정산·기부금 > 상담·불복·제보 > 세무대리·납세관리 >

홈 > 세금신고 > 신고도움 자료 조회 > 비상장주식 보유내역 조회 ☆

비상장주식 보유내역 조회

- 본 화면은 납세자(비상장법인의 주주 등)가 회사를 방문하여 주주명부를 열람하거나, 세무서를 방문하여 비상장주식 보유 여부를 확인해야 하는 불편을 해소하기 위한 단순 조회 화면으로 법적 효력이 없으며 출력하여 증빙자료 등으로 사용할 수 없습니다.
- 기타 자세한 사항은 회사(주식발행법인) 또는 관할(세무서) 법인세과에 문의하시기 바랍니다.

- 비상장주식 보유내역은 비상장법인이 법인세 신고시 제출한 주식등변동상황명세서¹⁾의 내용을 제공하는 것으로 해당 비상장법인의 2024 사업연도 종료일 기준 보유내역²⁾이며, 조회일 현재의 보유내역을 나타내는 것은 아닙니다.
 - 주식등변동상황명세서 제출대상이 아닌 비상장법인 소액주주*의 주식등은 조회되지 않을 수 있습니다.
 - 지배주주와 특수관계없는 자로서 지분율이 1% 미만이고 액면금액이 500만원 이하인 경우
 - 12월말 법인의 경우 전년도 말 비상장주식 보유내역을 8월 이후 조회 가능합니다.

비상장주식 보유내역 (단위 : 주, %)

주식발행법인			보유주식 수	지분율
법인명	사업자번호	관할(세무서)		
조회된 결과가 없습니다.				

< 이전 **1** 다음 > 총 0건

② 조회일시

국세청 · 국세 법령정보 시스템 · 취업 후 학자금상환 서비스 · 위택스 · 국민건강보험 · 공익신고안내 · 납세자권익 24 · 손말이음센터(청각장애인용) 107

뉴스 속보 감감 합수본, 권... A [화면확대] [화면축소] [화면리셋] 오전 11:38 2026-04-10

6. 비상장주식 보유내역 조회(②PDF파일: 화면 인쇄 버튼 클릭→ PDF 저장 선택→ PDF 다운로드→ 제출)

※ 캡처가 어려운 경우, PDF 파일 업로드 가능



검색어를 입력하세요!

계산서·영수증·카드 증명·등록·신청·사업장현황 세금신고 납부·고지·환급 지급명세·자료·공익법인 장려금·연말정산·기부금 상담·불복·재청

홈 > 세금신고 > 신고도움 자료

비상장주식 보유내역 조회

- 본 화면은 납세자(비상장법인의 주주 등)가 회사를 방문하여 주주명부를 열람하거나, 세무서를 방문하여 비상장주식 보유 여부를 확인해야 하는 불편을 해소하기 위한 단순 조회 화면으로 법적인 효력이 없으며 출력하여 증빙자료 등으로 사용할 수 없습니다.
- 기타 자세한 사항은 회사(주식발행법인) 또는 관할(세무서) 법인세과에 문의하시기 바랍니다.

- 비상장주식 보유내역은 비상장법인이 법인세 신고시 제출한 **주식등변동상황명세서¹⁾**의 내용을 제공하는 것으로 해당 비상장법인의 **2024 사업연도 종료일 기준 보유내역²⁾**이며, 조회일 현재의 보유내역을 나타내는 것은 아닙니다.
- 1) **주식등변동상황명세서** 제출대상이 아닌 **비상장법인 소액주주***의 주식등은 조회되지 않을 수 있습니다.
* 지배주주와 특수관계없는 자로서 지분율이 1% 미만이고 액면금액이 500만원 이하인 경우
- 2) 12월말 법인의 경우 전년도 말 비상장주식 보유내역을 8월 이후 조회 가능합니다.

비상장주식 보유내역

주식발행법인			보유주식 수
법인명	사업자번호	관할(세무서)	
조회된 결과가 없습니다.			

< 이전 1 다음 >

총 0건

국세청 국세 법령정보 시스템 취업 후 학자금상환 서비스 위택스 국민건강보험 공익신고안내 납세자권의 24 손말이음센터(청각장애인용) 107

화면 오른쪽 상단 "..." 클릭 후 인쇄 선택

- 새 상에서 Ctrl+N
- 새 InPrivate 창 Ctrl+Shift+N
- 확대/축소 - 100% + ↗
- 즐거찾기 Ctrl+Shift+O
- 검색 기록 Ctrl+H
- 탭 그룹
- 다운로드 Ctrl+J
- 확장
- 검색 데이터 삭제 Ctrl+Shift+Delete
- 인쇄 Ctrl+P**
- 번역
- 분할 화면
- 스크린샷 Ctrl+Shift+S
- 페이지에서 찾기 Ctrl+F
- 기타 도구
- 설정
- 도움말 및 피드백
- Microsoft Edge 닫기
- 조직에서 관리함

6. 비상장주식 보유내역 조회(②PDF파일: 화면 인쇄 버튼 클릭→ PDF 저장 선택→ PDF 다운로드→ 제출)

비상장주식 보유내역 조회

- 본 화면은 납세자(비상장법인의 주주 등)가 회사를 방문하여 주주명부를 열람하거나, 세무서를 방문하여 비상장주식 보유 여부를 확인해야 하는 불편을 해소하기 위한 단순 조회 화면으로 법적 효력이 없으며 출력하여 증빙자료 등으로 **화면에서 마우스 오른쪽 버튼 클릭 후 인쇄 선택**
- 기타 자세한 사항은 회사(주식발행법인) 또는 관할(세무서)에 문의하십시오.

뒤로	Alt+왼쪽 화살표
새로 고침	Ctrl+R
다른 이름으로 저장	Ctrl+S
인쇄	Ctrl+P
이 페이지에 대한 QR 코드 생성	
Copilot으로 요약 새로 만들기	
한국어(로) 번역	
스크린샷	Ctrl+Shift+S
기타 도구	▶
페이지 원본 보기	Ctrl+U
검사	

- 비상장주식 보유내역은 비상장법인이 법인세 신고시 제출한 주식등변동상황명세서¹⁾의 내용을 제공하는 것으로 해당 비상장법인의 2024 사업연도 종료일 기준 보유내역²⁾이며, 조회일 현재의 보유내역을 나타내는 것은 아닙니다.
- 1) 주식등변동상황명세서 제출대상이 아닌 비상장법인 소액주주*의 주식등은 조회되지 않을 수 있습니다.
* 지배주주와 특수관계없는 자로서 지분율이 1% 미만이고 액면금액이 500만원 이하인 경우
- 2) 12월말 법인의 경우 전년도 말 비상장주식 보유내역을 8월 이후 조회 가능합니다.

비상장주식 보유내역

주식발행법인			모유수익 수	지분율
법인명	사업자번호	관할(세무서)		
조회된 결과가 없습니다.				

6. 비상장주식 보유내역 조회(②PDF파일: 화면 인쇄 버튼 클릭→ PDF 저장 선택→ PDF 다운로드→ 제출)

인쇄 ?
합계: 2 페이지

프린터 **PDF로 저장 선택**

PDF로 저장 ▼

레이아웃
 세로
 가로

페이지
 모두
 홀수 페이지만
 짝수 페이지만
 예: 1-5, 8, 11-13

기타 설정 ▼
시스템 대화 상자... (Ctrl+Shift+P)를(를) 사용하여 인

저장 취소

성명 조회 필수

이 누리집은 대한민국 공식 전자정부 누리집입니다.

홍길동

회원정보조회 로그아웃 인증센터 화면크기 100%

비상장주식 보유내역 조회

본 화면은 납세자(비상장법인의 주주 등)가 회사를 방문하여 주주명부를 열람하거나, 세무서를 방문하여 비상장주식 보유 여부를 확인해야 하는 불편을 해소하기 위한 **단순 조회 화면**으로 **법적인 효력이 없으며 출력하여 증빙자료 등으로 사용할 수 없습니다.**

기타 자세한 사항은 회사(주식발행법인) 또는 관할(세무서) 법인세과에 문의하시기 바랍니다.

▪ 비상장주식 보유내역은 비상장법인이 법인세 신고시 제출한 주식등변동상황명세서¹⁾의 내용을 제공하는 것으로 해당 비상장법인의 2024 사업연도 종료일 기준 보유내역²⁾이며, 조회일 현재의 보유내역을 나타내는 것은 아닙니다.

- 1) 주식등변동상황명세서 제출대상이 아닌 **비상장법인 소액주주***의 주식등은 조회되지 **않을 수 있습니다.**
* 지배주주와 특수관계없는 자로서 지분율이 1% 미만이고 액면금액이 500만원 이하인 경우
- 2) 12월말 법인의 경우 전년도 말 비상장주식 보유내역을 **8월 이후 조회** 가능합니다.

비상장주식 보유내역

(단위 : 주, %)

주식발행법인	
법인명	사업자번호
🔍 조회된 결과가 없습니다.	

< 이전 1 다음 >

총 0건

국세청 국세 법령정보 시스템 취업 후 학자금상환 서비스

위택스 국민건강보험 공익신고안내 납세자권익 24 손말이음센터(청각장애인용) 107